

Fazer Segurança T&C

Cultura de atitude: em casa, no trabalho, na comunidade.

Acidentes com Elevadores



O pai do jogador do Corinthians Guilherme Camacho, morreu vítima de um acidente de elevador. A mãe do atleta, e o irmão cadeirante, também foram hospitalizados em decorrência de ferimentos.

Ainda não há informações sobre o que teria causado o acidente. O elevador era utilizado na residência da família para facilitar a locomoção do irmão, que é paraplégico.

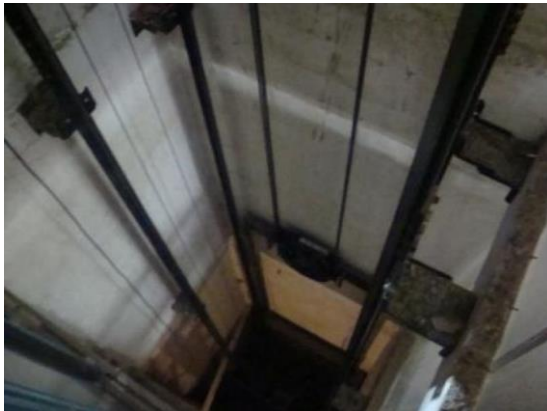


RIO — Sete pessoas de uma mesma família ficaram feridas após um elevador despencar em um prédio na Barra da Tijuca, na Zona Oeste do Rio, na noite desta segunda-feira. As vítimas, sete adultos e uma criança de seis anos, estavam de saída para jantar, por volta das 20h, quando o acidente aconteceu, no edifício Giacometti, um dos oito que integram o condomínio Nova Ipanema. A criança não sofreu ferimentos.

As vítimas pegaram o elevador no décimo sétimo andar do prédio. De acordo com informações a queda teria ocorrido a partir do oitavo andar.

Fernando Rochinha, professor de Engenharia Mecânica do Instituto Alberto Luiz Coimbra de Pós-Graduação e Pesquisa em Engenharia da Universidade Federal do Rio de Janeiro (Coppe/UFRJ), estima que a velocidade da queda tenha sido de 70 km/h e o impacto deva ter chegado a 5 toneladas, tendo em vista que o elevador tem capacidade para 12 pessoas ou 820 quilos, segundo funcionários do prédio.

De acordo com a família das vítimas, essa não foi a primeira vez que um elevador despenca no mesmo prédio. Um acidente similar teria ocorrido recentemente.



Na última sexta-feira, uma jovem de 24 anos morreu, na noite de sexta-feira, ao cair do 6º andar dentro do poço de um elevador, no prédio onde morava, na Avenida Nossa Senhora de Copacabana. Segundo a Polícia Civil, o equipamento onde Flora Muller estava com outros passageiros deu defeito e parou de funcionar. Com o elevador parado, a grade de proteção foi aberta por um porteiro e uma das pessoas saiu. Quando a jovem, natural de Petrópolis, tentou saltar, acabou se desequilibrando e caiu no poço. A vítima morreu ainda no local.



Precauções

CHAMANDO O ELEVADOR

Aperte o botão de chamada apenas uma vez. Insistência e força não vão fazer o elevador chegar mais rápido e podem danificar o sistema provocando atrasos maiores.



CAPACIDADE

Respeite o limite de peso e de passageiros indicados na cabine. Garanta a segurança e o conforto dos passageiros respeitando esta norma que além de tudo, é lei.



UM DE CADA VEZ

Chame apenas um elevador de cada vez, pois chamar todos de uma só vez irá ocasionar viagens inúteis e desgaste no equipamento, provocando atrasos e prejuízos com uso em excesso de energia elétrica.



BRINCADEIRAS PERIGOSAS

Não permita brincadeiras de crianças nem que as mesmas viajem sozinhas. Oriente-as para que não riskem ou depredem os elevadores, deixando claro que o elevador é dela também.



SUBINDO SEM PARAR

Se o seu elevador continuar subindo sem parar no seu andar é porque existe uma outra chamada acima, pois os elevadores residenciais são programados para atender apenas chamadas de descida.



FUMANTES

Fumar na cabine do elevador além de incomodar as outras pessoas é proibido por lei. Não fumando você garante a seu conforto e a dos outros passageiros.



CUIDADO COM AS PORTAS

Só abra a porta do pavimento quando a da cabine estiver totalmente aberta e antes de entrar, verifique se o mesmo encontra-se parado no andar. Garanta sua segurança evitando apoiar-se nas portas durante o trajeto.



SOLEIRAS

Entre e saia da cabine sempre olhando para as soleiras das portas.



CONVERSAS FIADAS

Prender as portas de seu elevador por "um minutinho" prejudica e atrasa as pessoas que precisam dele, levando muitas vezes que as mesmas forcem portas e botões.



EMERGÊNCIA

Se faltar energia elétrica não se afobe. Não tente sair do elevador sozinho e cuidado com a ajuda de outras pessoas.



O que você não deve fazer



- Puxar a porta do pavimento sem a presença da cabine no andar;
 - Apressar o fechamento das portas;
 - Apertar várias vezes o botão de chamada;
- Chamar vários elevadores ao mesmo tempo;
 - Fumar dentro do elevador;
 - Movimentos bruscos dentro do elevador;
- Lotar o elevador com o peso acima do permitido;
- Bloquear o fechamento das portas com objetos;
- O excesso de lotação e de carga é perigoso e acarreta desgaste prematuro do equipamento.

Crianças

O elevador não é lugar de brincadeiras, portanto oriente as crianças para:

- Não acionar os botões desnecessariamente;
- Não dar pulos ou fazer movimentos bruscos dentro da cabine;
 - Nunca colocar as mãos na porta;
- Não entrar primeiro no elevador, assim que a porta se abre.
 - Evite que elas usem o elevador sozinhas.



Exija da empresa de conservação que o acesso à porta do elevador seja bloqueado quando ele estiver em reparos ou revisão técnica.

Se o elevador parar entre dois andares...

Os ocupantes devem:



- Manter a calma, pois o perigo não é iminente;
- Acionar o botão de alarme e/ou utilizar o interfone para pedir ajuda;
- Solicitar que chamem o zelador e, se necessário, a empresa conservadora ou o Corpo de Bombeiros;
 - Aguardar com calma.
- Importante: Não force as portas nem tente sair por conta própria!

- Se o elevador parar entre andares e a porta abrir, não tente sair pela abertura. O elevador pode voltar a funcionar no momento em que você estiver saindo. Aguarde a sua estabilização;
 - Nunca se afobe ao tomar o elevador;
- Quando a porta do elevador abrir, preste atenção. Antes de entrar, verifique que a cabine do elevador está no andar. Falhas mecânicas permitem, às vezes, que a porta abra sem a presença do elevador, o que já provocou muitos acidentes fatais;
- Entre no elevador e saia dele devagar, para evitar colisão com outros usuários. Não tente entrar no elevador enquanto os ocupantes estiverem saindo;

Incêndio



Em caso de incêndio, não utilize os elevadores.

O abandono do edifício deve ser feito pelas escadas, obedecendo ao plano de abandono.

Acidentes com elevadores são mais frequentes do que se supõe. Os mais comuns são ocasionados pelo uso da chave de abertura emergencial de portas, por pessoas leigas, e posterior não travamento da porta, além do uso inadequado do equipamento, brincadeiras dentro da cabine e resgate inadequado de passageiros.

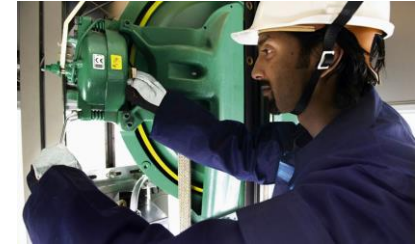
Todo prédio com elevador tem a obrigatoriedade de contratar uma empresa para fazer a manutenção.



O que exigir de empresa de manutenção

- Ao contratar uma empresa de manutenção de elevadores, exigir o registro na Prefeitura e desconfiar de preços muito abaixo dos oferecidos no mercado.
- Fazer constar do Contrato de Manutenção revisão preventiva mensal dos elevadores e uma vez por ano uma vistoria completa.
- Pedir, a cada inspeção, a ordem de serviço devidamente assinada.
- Verifique se os engenheiros responsáveis possuem registro no CREA.
- É obrigatório que a empresa tenha um engenheiro responsável.
 - A empresa também deve possuir registro no CREA

O que exigir de empresa de manutenção



- Os elevadores devem passar por manutenção mensalmente.
- Quando o elevador estiver em manutenção, as chaves de energia elétrica devem ser desligadas e o local em manutenção deve ser sinalizado para informar moradores e funcionários.
- Pesquisas mostram que é no dia da manutenção que ocorre a maior incidência de acidentes e todo o cuidado é pouco, principalmente com a troca de horário de funcionários, placas de sinalização devem ser colocadas na garagem e no térreo, avisos devem ser afixado nas portas dos elevadores.

Observando o equipamento

Verifique sempre se as normas de segurança estão devidamente cumpridas:

O elevador não deve parar além de 5cm do nível do andar.

Não deve parar entre os andares ou dar trancos.

Fio desencapado também é motivo de alerta.

Atenção em poças de óleo no chão ou infiltrações na casa das máquinas.

Se o elevador do seu prédio apresenta desnível de cabine, está parando entre dois andares, andando com a porta aberta ou com a porta sem abrir, deve ser interditado e a empresa de manutenção imediatamente acionada, porque são estes os principais sintomas de que o equipamento está com problema sério.

Observando o equipamento

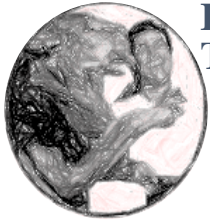
As brincadeiras dentro do elevador provocam 10% dos acidentes. Pular, balançar ou forçar a abertura da porta provoca parada da cabine desnivelada, ocasionando o acidente.



Não permita o acesso de estranhos ou moradores na casa de máquinas ou poço de elevador;

Não permita o uso da casa de máquinas como almoxarifado para guardar materiais do prédio, estranhos ao elevador;

Tenha a chave da casa de máquinas guardada em segurança e verifique periodicamente se a porta, que deve permanecer trancada, não foi forçada.



**FAZER SEGURANÇA
TREINAMENTOS**

A Fazer Segurança é uma empresa dedicada a realização de treinamentos técnicos e prestação de consultoria nas áreas de saúde e segurança do trabalho e de energia elétrica em alta e baixa tensão. Nossos cursos são realizados “in-company” na forma presencial, ou totalmente à distância, ou ainda de forma parcialmente presencial com complementação da carga horária e conteúdo através do treinamento à distância.

Para ter acesso a maiores informações quanto ao programa de treinamentos e serviços oferecido, contate-nos pelo e-mail:

contato@fazerseguranca.com ou através do telefone (11) 991.058.777